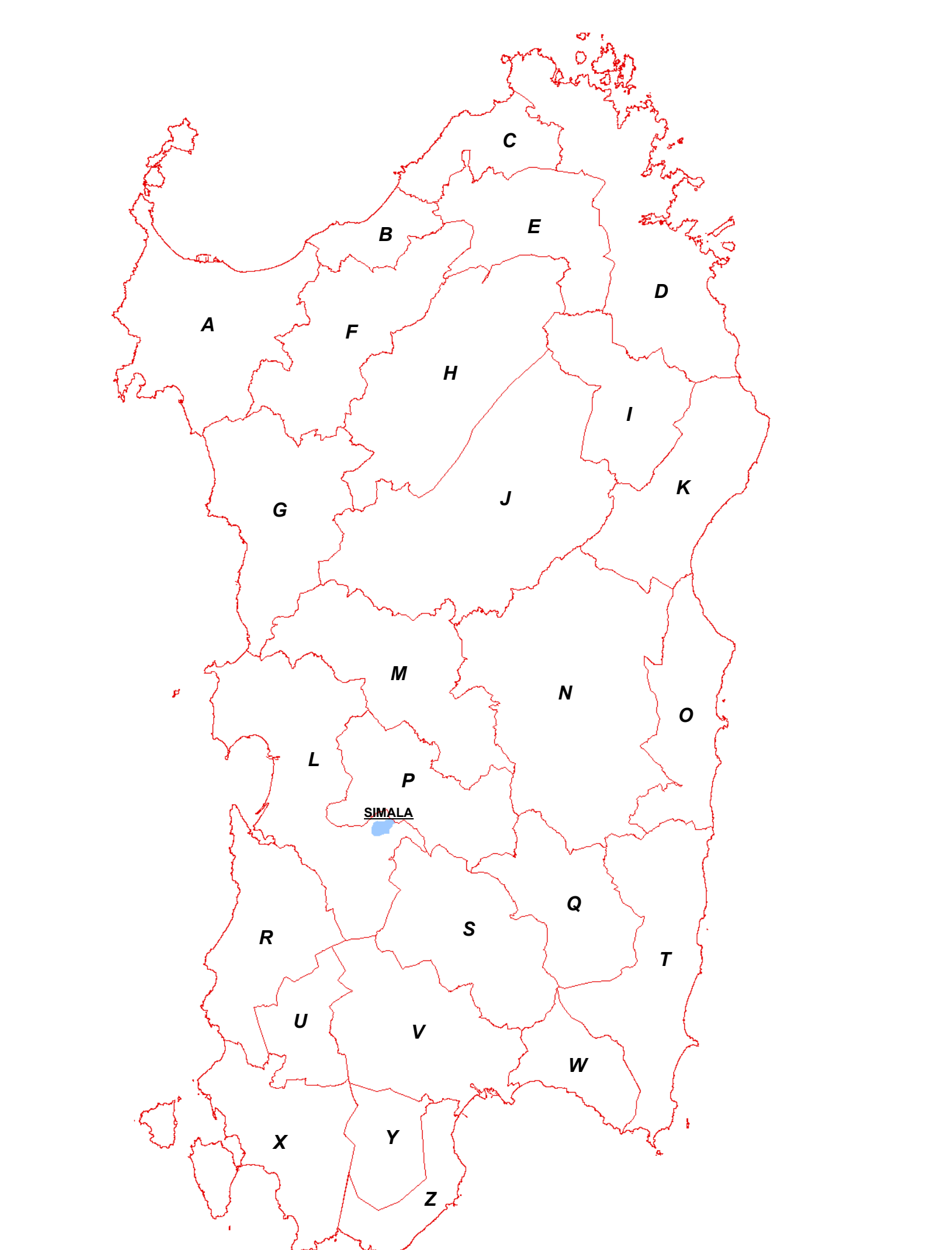
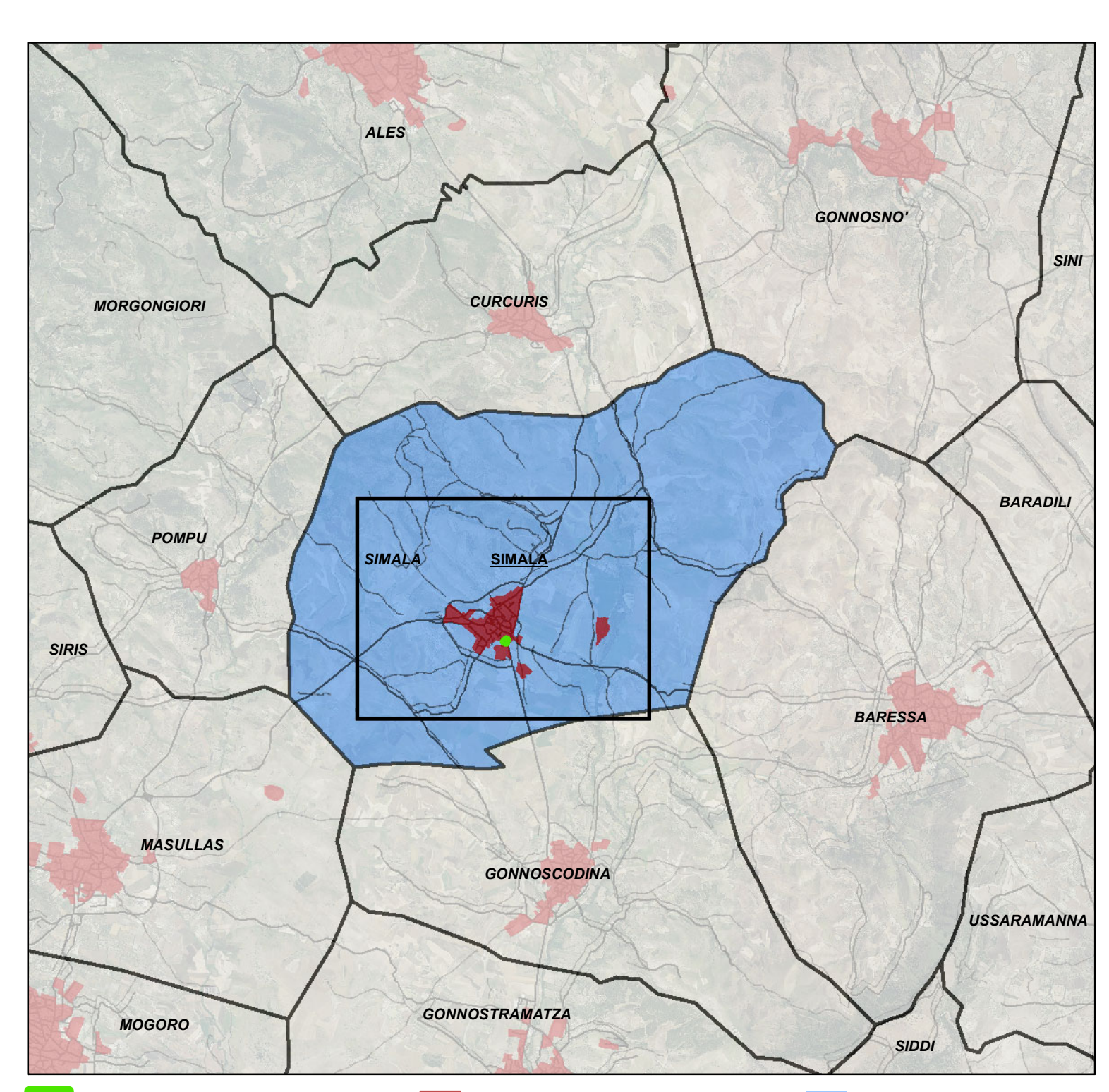
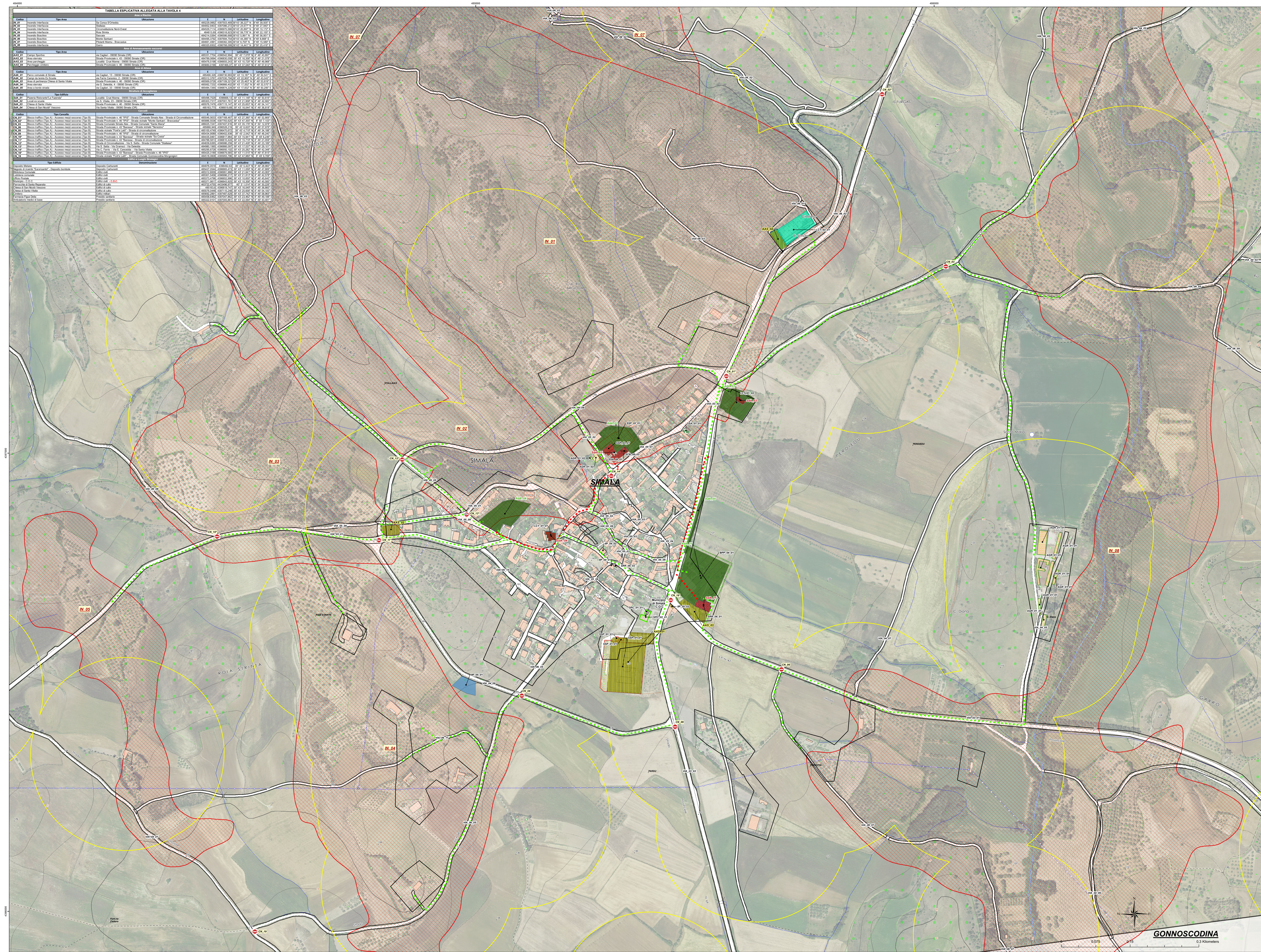


TABELLA EPIPLATIVA ALLEGATA ALLA TAVOLA 4

Codice	Tipologia	Descrizione	E	N	Latitudine	Longitudine
ABU_01	Area Urbana	Ab. Urb. S. Maria	48500.000	48500.000	48500.000	48500.000
ABU_02	Area Urbana	Ab. Urb. S. Maria	48500.000	48500.000	48500.000	48500.000
ABU_03	Area Urbana	Ab. Urb. S. Maria	48500.000	48500.000	48500.000	48500.000
ABU_04	Area Urbana	Ab. Urb. S. Maria	48500.000	48500.000	48500.000	48500.000
ABU_05	Area Urbana	Ab. Urb. S. Maria	48500.000	48500.000	48500.000	48500.000
ABU_06	Area Urbana	Ab. Urb. S. Maria	48500.000	48500.000	48500.000	48500.000
ABU_07	Area Urbana	Ab. Urb. S. Maria	48500.000	48500.000	48500.000	48500.000
ABU_08	Area Urbana	Ab. Urb. S. Maria	48500.000	48500.000	48500.000	48500.000
ABU_09	Area Urbana	Ab. Urb. S. Maria	48500.000	48500.000	48500.000	48500.000
ABU_10	Area Urbana	Ab. Urb. S. Maria	48500.000	48500.000	48500.000	48500.000
ABU_11	Area Urbana	Ab. Urb. S. Maria	48500.000	48500.000	48500.000	48500.000
ABU_12	Area Urbana	Ab. Urb. S. Maria	48500.000	48500.000	48500.000	48500.000
ABU_13	Area Urbana	Ab. Urb. S. Maria	48500.000	48500.000	48500.000	48500.000
ABU_14	Area Urbana	Ab. Urb. S. Maria	48500.000	48500.000	48500.000	48500.000
ABU_15	Area Urbana	Ab. Urb. S. Maria	48500.000	48500.000	48500.000	48500.000
ABU_16	Area Urbana	Ab. Urb. S. Maria	48500.000	48500.000	48500.000	48500.000
ABU_17	Area Urbana	Ab. Urb. S. Maria	48500.000	48500.000	48500.000	48500.000
ABU_18	Area Urbana	Ab. Urb. S. Maria	48500.000	48500.000	48500.000	48500.000
ABU_19	Area Urbana	Ab. Urb. S. Maria	48500.000	48500.000	48500.000	48500.000
ABU_20	Area Urbana	Ab. Urb. S. Maria	48500.000	48500.000	48500.000	48500.000
ABU_21	Area Urbana	Ab. Urb. S. Maria	48500.000	48500.000	48500.000	48500.000
ABU_22	Area Urbana	Ab. Urb. S. Maria	48500.000	48500.000	48500.000	48500.000
ABU_23	Area Urbana	Ab. Urb. S. Maria	48500.000	48500.000	48500.000	48500.000
ABU_24	Area Urbana	Ab. Urb. S. Maria	48500.000	48500.000	48500.000	48500.000
ABU_25	Area Urbana	Ab. Urb. S. Maria	48500.000	48500.000	48500.000	48500.000
ABU_26	Area Urbana	Ab. Urb. S. Maria	48500.000	48500.000	48500.000	48500.000
ABU_27	Area Urbana	Ab. Urb. S. Maria	48500.000	48500.000	48500.000	48500.000
ABU_28	Area Urbana	Ab. Urb. S. Maria	48500.000	48500.000	48500.000	48500.000
ABU_29	Area Urbana	Ab. Urb. S. Maria	48500.000	48500.000	48500.000	48500.000
ABU_30	Area Urbana	Ab. Urb. S. Maria	48500.000	48500.000	48500.000	48500.000
ABU_31	Area Urbana	Ab. Urb. S. Maria	48500.000	48500.000	48500.000	48500.000
ABU_32	Area Urbana	Ab. Urb. S. Maria	48500.000	48500.000	48500.000	48500.000
ABU_33	Area Urbana	Ab. Urb. S. Maria	48500.000	48500.000	48500.000	48500.000
ABU_34	Area Urbana	Ab. Urb. S. Maria	48500.000	48500.000	48500.000	48500.000
ABU_35	Area Urbana	Ab. Urb. S. Maria	48500.000	48500.000	48500.000	48500.000
ABU_36	Area Urbana	Ab. Urb. S. Maria	48500.000	48500.000	48500.000	48500.000
ABU_37	Area Urbana	Ab. Urb. S. Maria	48500.000	48500.000	48500.000	48500.000
ABU_38	Area Urbana	Ab. Urb. S. Maria	48500.000	48500.000	48500.000	48500.000
ABU_39	Area Urbana	Ab. Urb. S. Maria	48500.000	48500.000	48500.000	48500.000
ABU_40	Area Urbana	Ab. Urb. S. Maria	48500.000	48500.000	48500.000	48500.000
ABU_41	Area Urbana	Ab. Urb. S. Maria	48500.000	48500.000	48500.000	48500.000
ABU_42	Area Urbana	Ab. Urb. S. Maria	48500.000	48500.000	48500.000	48500.000
ABU_43	Area Urbana	Ab. Urb. S. Maria	48500.000	48500.000	48500.000	48500.000
ABU_44	Area Urbana	Ab. Urb. S. Maria	48500.000	48500.000	48500.000	48500.000
ABU_45	Area Urbana	Ab. Urb. S. Maria	48500.000	48500.000	48500.000	48500.000
ABU_46	Area Urbana	Ab. Urb. S. Maria	48500.000	48500.000	48500.000	48500.000
ABU_47	Area Urbana	Ab. Urb. S. Maria	48500.000	48500.000	48500.000	48500.000
ABU_48	Area Urbana	Ab. Urb. S. Maria	48500.000	48500.000	48500.000	48500.000
ABU_49	Area Urbana	Ab. Urb. S. Maria	48500.000	48500.000	48500.000	48500.000
ABU_50	Area Urbana	Ab. Urb. S. Maria	48500.000	48500.000	48500.000	48500.000
ABU_51	Area Urbana	Ab. Urb. S. Maria	48500.000	48500.000	48500.000	48500.000
ABU_52	Area Urbana	Ab. Urb. S. Maria	48500.000	48500.000	48500.000	48500.000
ABU_53	Area Urbana	Ab. Urb. S. Maria	48500.000	48500.000	48500.000	48500.000
ABU_54	Area Urbana	Ab. Urb. S. Maria	48500.000	48500.000	48500.000	48500.000
ABU_55	Area Urbana	Ab. Urb. S. Maria	48500.000	48500.000	48500.000	48500.000
ABU_56	Area Urbana	Ab. Urb. S. Maria	48500.000	48500.000	48500.000	48500.000
ABU_57	Area Urbana	Ab. Urb. S. Maria	48500.000	48500.000	48500.000	48500.000
ABU_58	Area Urbana	Ab. Urb. S. Maria	48500.000	48500.000	48500.000	48500.000
ABU_59	Area Urbana	Ab. Urb. S. Maria	48500.000	48500.000	48500.000	48500.000
ABU_60	Area Urbana	Ab. Urb. S. Maria	48500.000	48500.000	48500.000	48500.000
ABU_61	Area Urbana	Ab. Urb. S. Maria	48500.000	48500.000	48500.000	48500.000
ABU_62	Area Urbana	Ab. Urb. S. Maria	48500.000	48500.000	48500.000	48500.000
ABU_63	Area Urbana	Ab. Urb. S. Maria	48500.000	48500.000	48500.000	48500.000
ABU_64	Area Urbana	Ab. Urb. S. Maria	48500.000	48500.000	48500.000	48500.000
ABU_65	Area Urbana	Ab. Urb. S. Maria	48500.000	48500.000	48500.000	48500.000
ABU_66	Area Urbana	Ab. Urb. S. Maria	48500.000	48500.000	48500.000	48500.000
ABU_67	Area Urbana	Ab. Urb. S. Maria	48500.000	48500.000	48500.000	48500.000
ABU_68	Area Urbana	Ab. Urb. S. Maria	48500.000	48500.000	48500.000	48500.000
ABU_69	Area Urbana	Ab. Urb. S. Maria	48500.000	48500.000	48500.000	48500.000
ABU_70	Area Urbana	Ab. Urb. S. Maria	48500.000	48500.000	48500.000	48500.000
ABU_71	Area Urbana	Ab. Urb. S. Maria	48500.000	48500.000	48500.000	48500.000
ABU_72	Area Urbana	Ab. Urb. S. Maria	48500.000	48500.000	48500.000	48500.000
ABU_73	Area Urbana	Ab. Urb. S. Maria	48500.000	48500.000	48500.000	48500.000
ABU_74	Area Urbana	Ab. Urb. S. Maria	48500.000	48500.000	48500.000	48500.000
ABU_75	Area Urbana	Ab. Urb. S. Maria	48500.000	48500.000	48500.000	48500.000
ABU_76	Area Urbana	Ab. Urb. S. Maria	48500.000	48500.000	48500.000	48500.000
ABU_77	Area Urbana	Ab. Urb. S. Maria	48500.000	48500.000	48500.000	48500.000
ABU_78	Area Urbana	Ab. Urb. S. Maria	48500.000	48500.000	48500.000	48500.000
ABU_79	Area Urbana	Ab. Urb. S. Maria	48500.000	48500.000	48500.000	48500.000
ABU_80	Area Urbana	Ab. Urb. S. Maria	48500.000	48500.000	48500.000	48500.000
ABU_81	Area Urbana	Ab. Urb. S. Maria	48500.000	48500.000	48500.000	48500.000
ABU_82	Area Urbana	Ab. Urb. S. Maria	48500.000	48500.000	48500.000	48500.000
ABU_83	Area Urbana	Ab. Urb. S. Maria	48500.000	48500.000	48500.000	48500.000
ABU_84	Area Urbana	Ab. Urb. S. Maria	48500.000	48500.000	48500.000	48500.000
ABU_85	Area Urbana	Ab. Urb. S. Maria	48500.000	48500.000	48500.000	48500.000
ABU_86	Area Urbana	Ab. Urb. S. Maria	48500.000	48500.000	48500.000	48500.000
ABU_87	Area Urbana	Ab. Urb. S. Maria	48500.000	48500.000	48500.000	48500.000
ABU_88	Area Urbana	Ab. Urb. S. Maria	48500.000	48500.000	48500.000	48500.000
ABU_89	Area Urbana	Ab. Urb. S. Maria	48500.000	48500.000	48500.000	48500.000
ABU_90	Area Urbana	Ab. Urb. S. Maria	48500.000	48500.000	48500.000	48500.000
ABU_91	Area Urbana	Ab. Urb. S. Maria	48500.000	48500.000	48500.000	48500.000
ABU_92	Area Urbana	Ab. Urb. S. Maria	48500.000	48500.000	48500.000	48500.000
ABU_93	Area Urbana	Ab. Urb. S. Maria	48500.000	48500.000	48500.000	48500.000
ABU_94	Area Urbana	Ab. Urb. S. Maria	48500.000	48500.000	48500.000	48500.000
ABU_95	Area Urbana	Ab. Urb. S. Maria	48500.000	48500.000	48500.000	48500.000
ABU_96	Area Urbana	Ab. Urb. S. Maria	48500.000	48500.000	48500.000	48500.000
ABU_97	Area Urbana	Ab. Urb. S. Maria	48500.000	48500.000	48500.000	48500.000
ABU_98	Area Urbana	Ab. Urb. S. Maria	48500.000	48500.000	48500.000	48500.000
ABU_99	Area Urbana	Ab. Urb. S. Maria	48500.000	48500.000	48500.000	48500.000
ABU_100	Area Urbana	Ab. Urb. S. Maria	48500.000	48500.000	48500.000	48500.000



- Esposti (Codificati) SIMALA**
- Codice, Denominazione**
- ABU_01 - Abitazioni in agro
 - ABU_04 - Abitazioni in centro urbano
 - AGR_01_01 - Società agricola "Molino"
 - AGR_01_02 - Società agricola "La Marina SAS" di Valtor Canias
 - BPB_01_01 - Piano comunale
 - IPB_01_02 - Museo Orgu
 - IPB_01_03 - Negozio di ricambi "EuronCamb"
 - IPB_01_04 - Deposito Metallano
 - IPB_01_05 - Negozio di ricambi "EuronCamb"
 - LCT_01_01 - Chiesa di San Nicolò Vescovo
 - LCT_01_02 - Chiesa di Santa Vittoria
 - LCT_01_03 - Centro comunale
 - SCB_01_01 - Biblioteca Comunale
 - SCB_01_02 - Ludoteca comunale
 - SPC_01_01 - Ufficio Postale
 - SPC_01_02 - Municipio - C.D.C.
 - SPR_01_01 - Pizzeria Ristorante "La Fazenda"
 - SPR_01_02 - Bar Tabacchi "Dante Caffè"
 - SSA_01_01 - Farmacia Figa Della
 - SSA_01_02 - Ambulatorio medici di base
 - SSP_01_01 - Campo Sportivo
 - SSP_01_02 - Ex Campo sportivo comunale - Spogliatoi
 - SSP_01_03 - Centro da tennis Ex Scuole
 - SSP_01_04 - Palestra Scuole
- Simboli**
- Canali Intercedo
 - Vie di Fuga
 - Pertinenze AIA-SIA
 - COC - Centro Operativo comunale
 - Fascia perimetrale 200m
 - Area interfaccia
 - Strutture di Accoglienza - SdA
 - Area di Attesa - ADA
 - Area di Ammassamento Soccorsi - AAS
 - Zone Rischio Incendio

COMUNE DI SIMALA
PROVINCIA DI ORISTANO

PIANO COMUNALE DI PROTEZIONE CIVILE ANNO 2023

TAV 05 MODELLO DI INTERVENTO ASSOCIATO ALLO SCENARIO INCENDIO - AMBITO URBANO Scala 1:2.000

Revisione	Data	Oggetto	Approvato
A			
B			

Progettista incaricato: **Dott. Ing. Giuseppe MANUNZA**

Il Sindaco: **Giannarco Atzei**

Responsabile del Servizio e Referente: **Dott. Ing. Silvia Sanna**

Data: **Settembre 2023**